

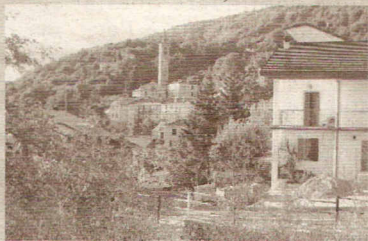


Sopra, il palazzo del Municipio di Gossolengo

ALTA VALNURE

Da Torrio e Santo Stefano d'Aveto una linea estiva di trasporto pubblico

Con l'arrivo della stagione estiva il centro di Torrio, in alta Valnure si ripopola e migliorano i collegamenti pubblici. L'azienda di trasporto della Provincia di Genova Apt, in accordo con le Amministrazioni comunali di Ferriere e S. Stefano d'Aveto, a partire dal 21 giugno e sino al 10 settembre organizza un servizio pubblico passeggeri per e da S. Stefano d'Aveto, con frequenza mercoledì e sabato (salvo giorni festivi). Da Torrio le parten-



ze sono alle 7,40 - 9,50 e 12,55; le corse di ritorno alle 7.20 - 9,30 e 12,35.

Il prezzo del biglietto per una singola corsa è di 1 euro.

Volontariato servizio civile per